

输入电压

3.3V/5V/9V/12V/15V/24V DC

输出电压

3.3V/5V/9V/12V/15VDC

如需其它规格,请咨询顺源科技公司

电气特性

以下数据除特殊说明外,均是在 TA=25° C, 标称输入电压, 额定输出电流时测得.

输入特性

| | |
|------|---------|
| 电压范围 | +/- 10% |
| 滤波 | 陶瓷电容 |

隔离特性

| | |
|------|---------------------|
| 额定电压 | 3000 VDC |
| 泄漏电流 | 1 m A |
| 电阻 | 10 ⁹ Ohm |
| 电容 | 60 p TYP. |

输出特性

| | |
|-------------------|----------------------------|
| 电压精度 | +/- 2 %, max. |
| (20 MHz BW) 纹波及噪音 | 50 mV p-p,TYP |
| 可持续短路时间 | 输出具有过载和短路保护功能(>20s) |
| 线性电压校准 | +/- 1.2 % / 1.0 % of Vin |
| 负载电压校准 | +/- 8 %. load = 20 ~ 100 % |
| 温度系数 | +/- 0.02 % / °C |

一般特性

| | |
|----------|---------------------|
| 效率 | 60% to 80 % |
| 开关频率 | 60~ 125KHz |
| 工作温度(环境) | - 40° C to + 85° C |
| 存储温度 | - 55 °C to + 125 °C |
| 降低定额值 | 见温度特性曲线图 |
| 湿度 | ≤ 90 %, 非压缩 |
| 冷却方式 | 自然空冷 |

体积特性

| | |
|----------|---|
| SIP 封装尺寸 | 1W:19.60 x 6.00 x 10.00 mm 0.77 x 0.23 x 0.39 英寸 |
| | 2W:19.60 x 7.00 x 10.00 mm 0.77 x 0.28 x 0.39 英寸 |

重量

2 g~3.5 g

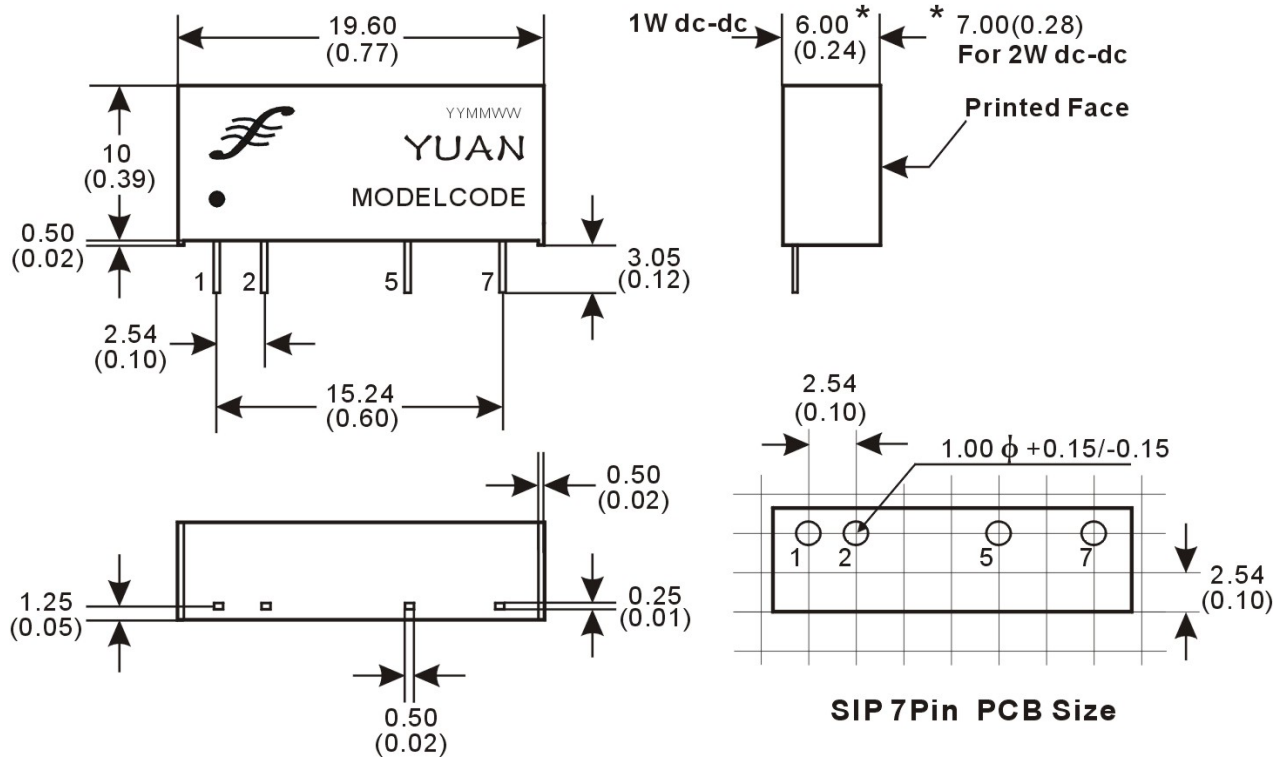
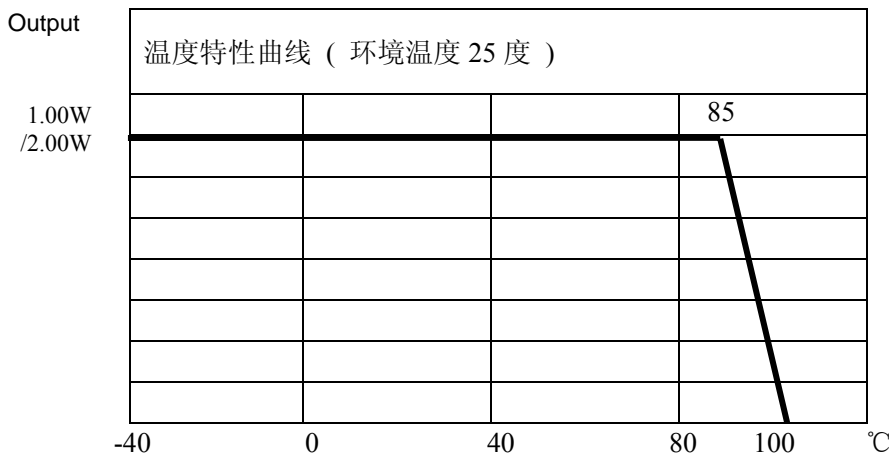
外壳材料

非传导阻燃黑塑料

产品检测数据及型号举例

(以下数据是产品在连续满负载老化 8 小时后检测参考值)

| 产品型号 | 输入电压 Vin(VDC) | 输入电流 空载(mA) | 输入电流 满载(mA) | 输出电压 Vout(VDC) | 输出电流 (max.mA) | 满载效率 (%TYPE) |
|-------------|------------------|----------------|----------------|-------------------|------------------|-----------------|
| WRF0505S-W5 | 5 | 25 | 165 | 5 | 100 | 61 |
| WRF1205S-W5 | 12 | 16 | 66 | 5 | 100 | 63 |
| WRF2405S-W5 | 24 | 12 | 35 | 5 | 100 | 62 |
| WRF0503S-1W | 5 | 35 | 505 | 3.3 | 303 | 60 |

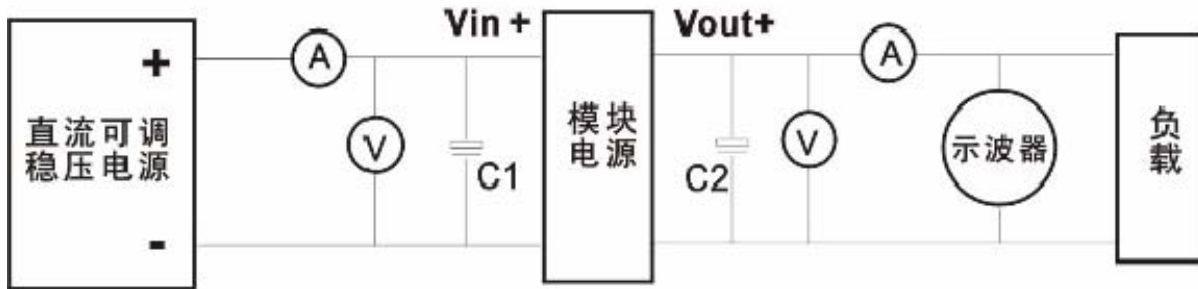
外形及 PCB 布板参考尺寸

温度特性曲线和引脚描述


| Pin 引脚 | 引脚功能说明 | | |
|----------|--------|------------------|-----|
| 1 | + | V _{in} | 输入正 |
| 2 | - | V _{in} | 输入负 |
| 3 | | | 空脚 |
| 4 | | | 空脚 |
| 5 | - | V _{out} | 输出负 |
| 6 | | | 空脚 |
| 7 | + | V _{out} | 输出正 |

- 产品设计与规格如有更改,恕不另行通知。

SUNYUAN DC-DC模块电源产品检测方法

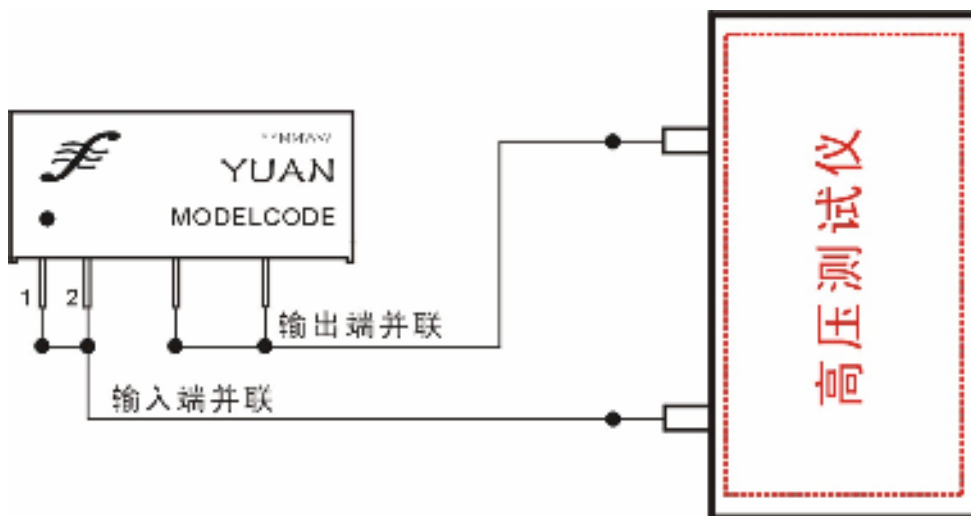
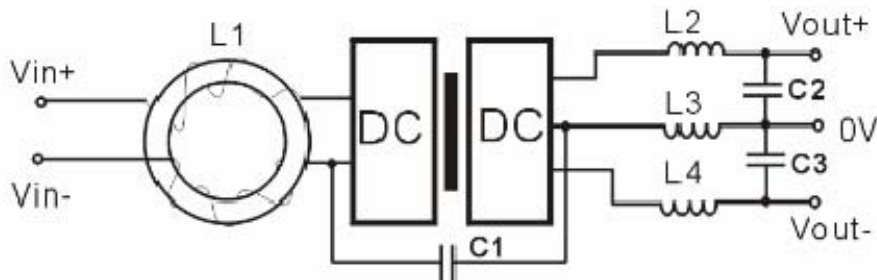
测试采用标准的开尔文四端输入和额定负载（如图）。
测试条件：室温 $T_A=25^{\circ}\text{C}$ ，湿度： $<75\%$ 。标称输入和额定负载。



DC-DC 模块电源产品检测参考图

DC-DC 减小噪声共模干扰的参考方法

模块电源在开关频率工作下会产生共模和差模噪声。减少噪声和噪声的方法是在输入、输出端加上无源LC或RC（损耗较大）滤波网络。L的自身谐振频率要远高于模块的开关频率，允许通过的电流值也最好选在模块最大输入电流的两倍以上，内阻要较小以降低直流损耗。对于固定频率的模块，可以计算其滤波网络参数，一般的差模噪声很小只需在输入外接L1（共模扼流圈），即可满足要求。



输入与输出间隔离测试参考图